

ZoNéCo

PROGRAMME D'ÉVALUATION DES RESSOURCES MARINES
DE LA ZONE ÉCONOMIQUE DE NOUVELLE-CALÉDONIE

Atelier marin vers un suivi optimal des lagons et récifs

L'OEIL et sa mission de veille environnementale



PLAN

Présentation de l'OEIL

Genèse

Rôle et missions

Champ de vision

Anatomie de l'OEIL



L'atelier

Contexte insulaire

Espace d'échange pour optimiser les suivis



PRÉSENTATION DE L'OEIL



GENÈSE DE L'OEIL



Implantation d'une usine hydrométallurgique dans les terres du Grand Sud...

Inscription des récifs au Patrimoine Mondial de l'UNESCO



LE RÔLE DE L'OEIL

L'OEIL est une entité scientifique qui se base sur des données **objectives** et **fiables** pour rendre compte de l'état de l'environnement



MISSIONS

Renseigner, organiser, interpréter
les données environnementales

SURVEILLANCE
SURVEILLANCE
SURVEILLANCE

RECHERCHE
RECHERCHE
RECHERCHE

développer et
optimiser les outils du suivi
environnemental

Rendre accessibles et
diffuser avec impartialité les
informations
environnementales

COMMUNICATION
COMMUNICATION
COMMUNICATION

Créer des synergies



CHAMP DE VISION

Environnement



Terrestre



Eau douce



Aérien

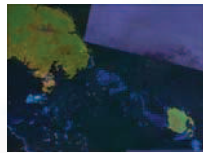


Marin



CHAMP DE VISION

Périmètre d'action



Grand Sud



Province Sud



Perspectives
Autres zones nécessitant une
surveillance



CHAMP DE VISION



Publics ciblés

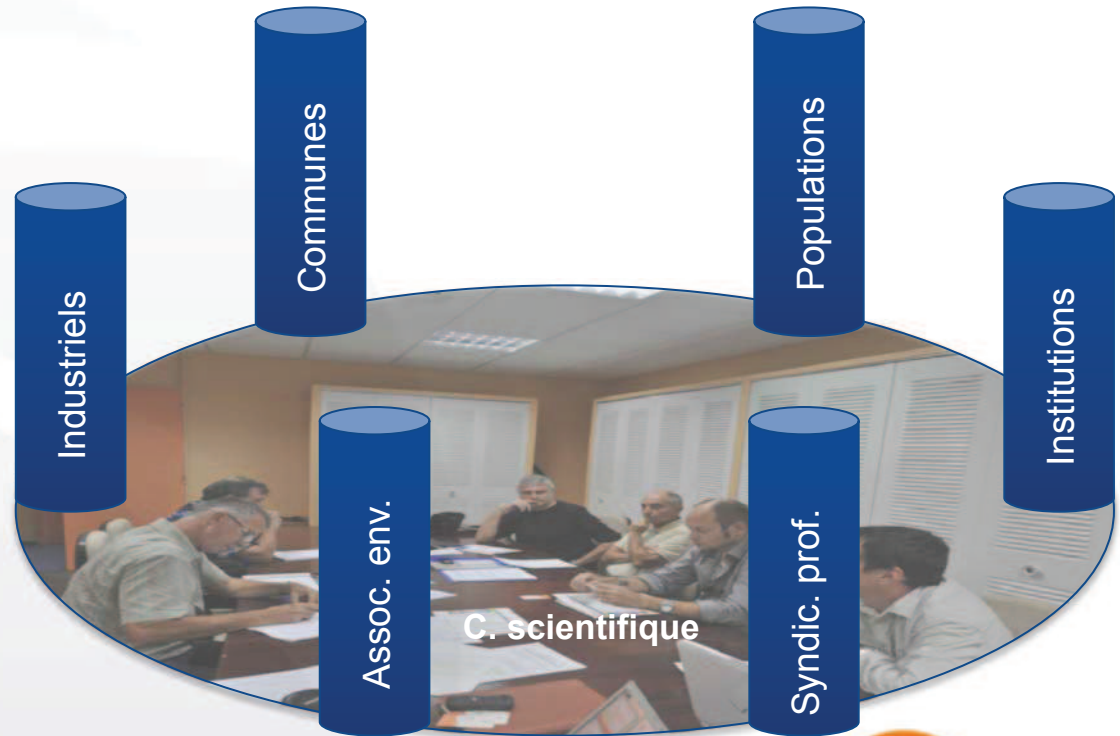
Publics	Objectifs de communication
Grand public & jeunes	Permettre la compréhension des problématiques environnementales
Populations locales	Informer sur les sources de pollution et leurs impacts environnementaux
Médias	Devenir un référent, un point d'accès privilégié
Communauté scientifique & Acteurs de l'environnement	Favoriser les échanges entre les acteurs, centraliser l'information environnementale
Décideurs politiques & Institutions	Donner les clés et les outils d'aide à la décision
Industriels	Favoriser l'ouverture et les échanges d'informations environnementales.



ANATOMIE DE L'OEIL

Crédibilité et impartialité

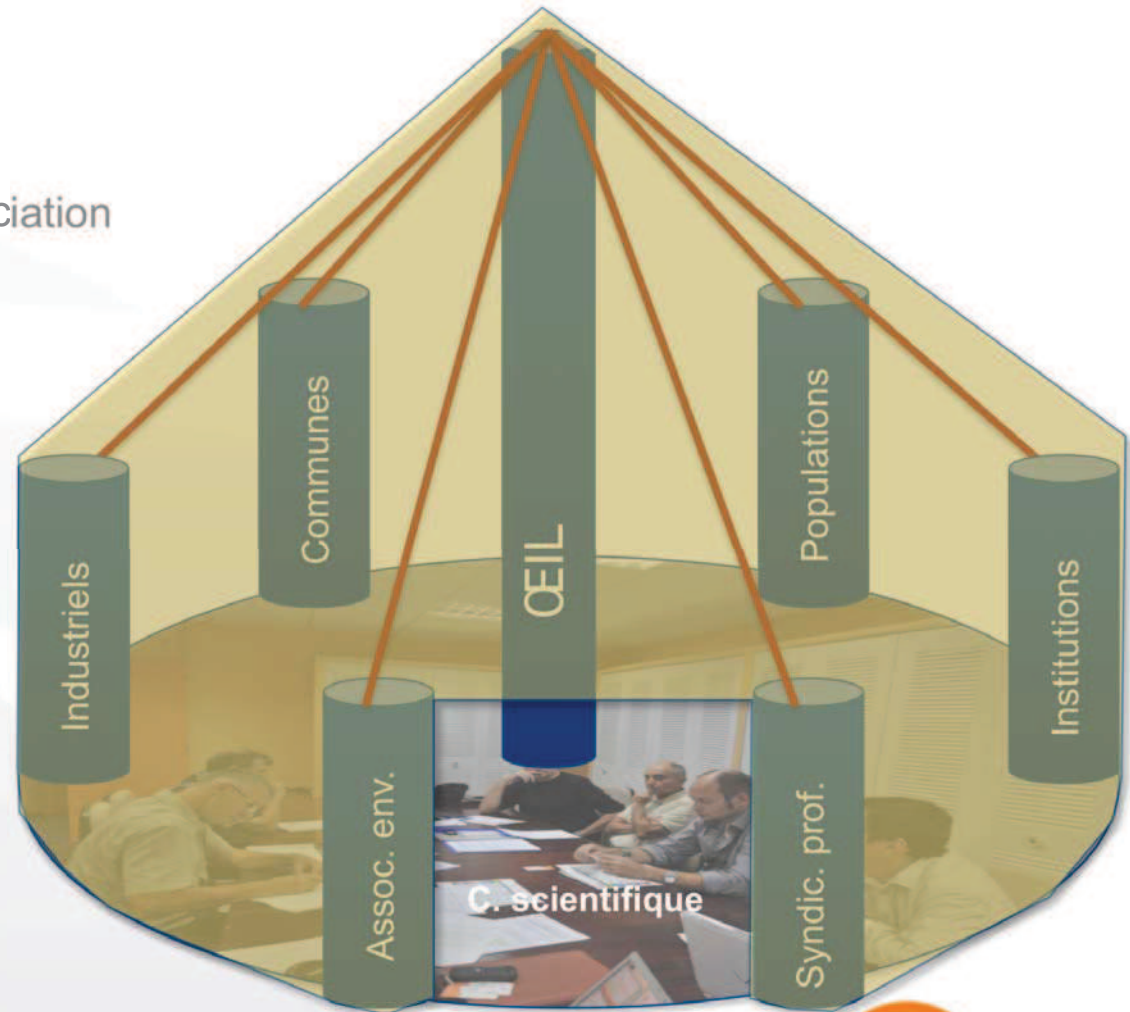
Bonne gouvernance : statut d'association
Composition équilibrée : 6 collèges



ANATOMIE DE L'OEIL

Crédibilité et impartialité

Bonne gouvernance : statut d'association
Composition équilibrée : 6 collèges

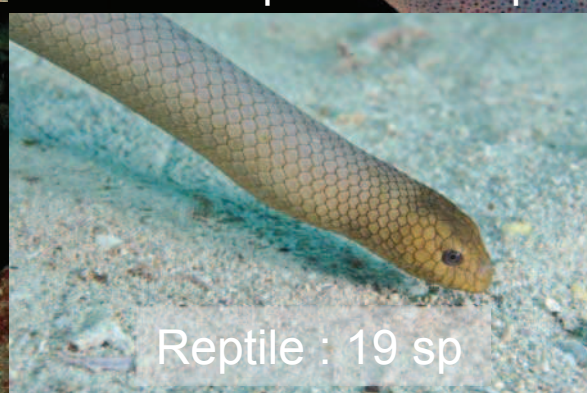


L'ATELIER



CONTEXTE INSULAIRE

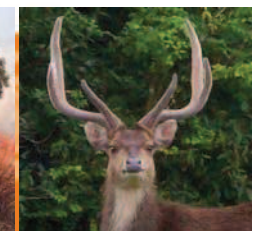
Une biodiversité exceptionnelle



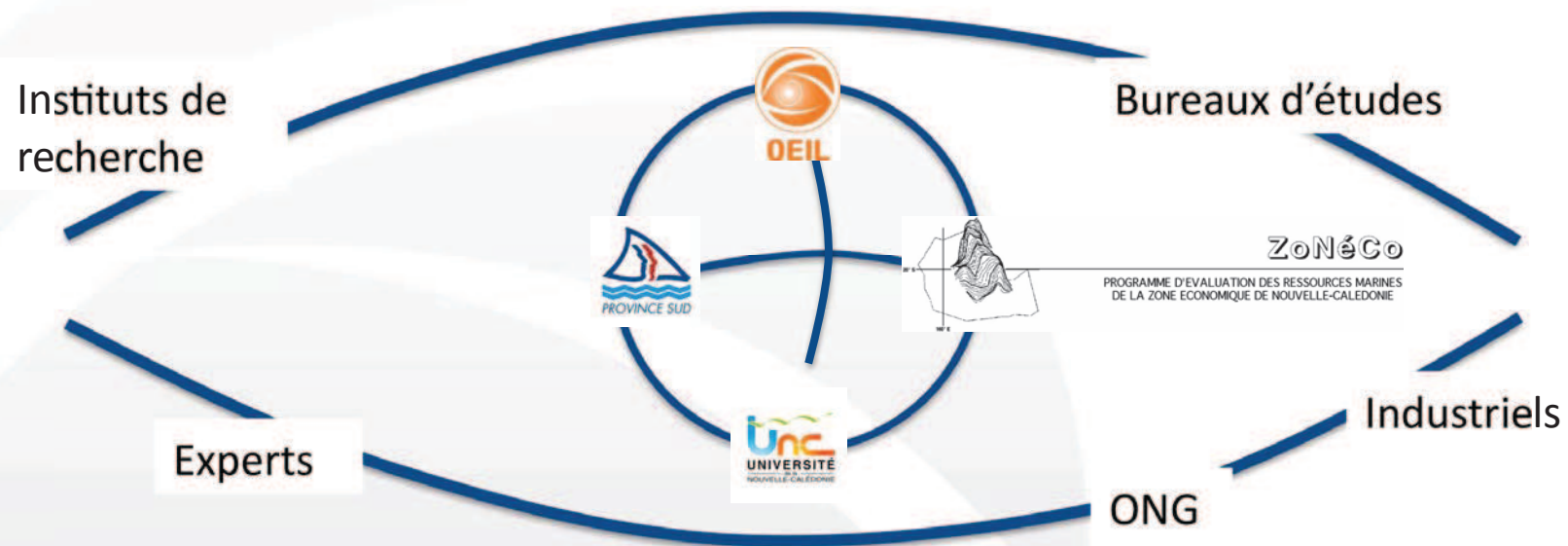
CONTEXTE INSULAIRE

Des pressions et des menaces

- Aménagement du littoral
- Exploitation des ressources marines
- Pollution chimiques et biologiques
- **Erosion**



ESPACE D'ÉCHANGE POUR OPTIMISER LES SUIVIS



**L'OEIL VOUS REMERCIE DE
VOTRE ATTENTION...**

**ET SE TIENT À
VOTRE ÉCOUTE**



Observatoire de l'environnement
en Nouvelle-Calédonie

tel : 23 69 69
www.oeil.nc
contact@oeil.nc